

CO TO JEST ?

Real Time Locating Systems (RTLS) umożliwia użytkownikowi śledzenie obiektów oraz odbieranie danych wysyłanych z tych obiektów w czasie rzeczywistym. Dokładność wewnątrz budynku lub poza nim może być w granicach do 15cm. Radiowe transpondery RTLS są przytwierdzone do obiektów śledzonych, a odbiorniki zainstalowane na stałe odbierają sygnały radiowe wysyłane przez transpondery i wysyłają do



Zalety systemu RTLS Biocontrol

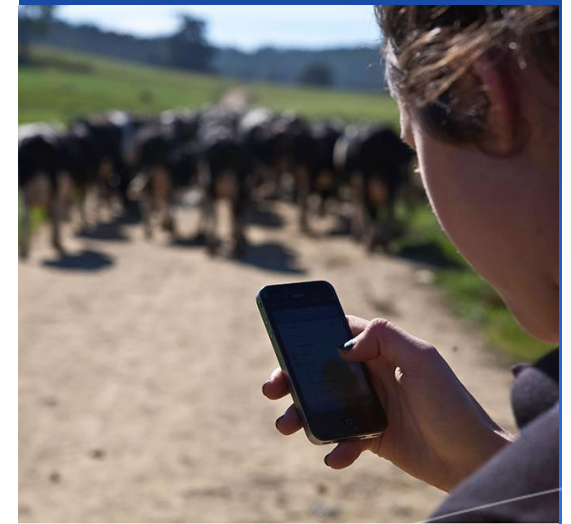
- ▶ Czas życia baterii do 10 lat
- ▶ Duża dokładność dzięki synchronizacji odbiorników poprzez kabel - skrętka.
- ▶ Zasięg odbioru transpondera 50m
- ▶ Pozycja z dokładnością do 15 cm*
- ▶ Łatwa rozbudowa systemu – skalowalność
- ▶ Zgodny z normą IEEE802.15.4-2011
- ▶ Współrzędne dostępne w bazie danych do łatwej integracji z innym systemem

Contact Us

BioControl AS
Grimstad Gård
1890 Rakkestad
+47 69 22 52 55

info@biocontrol.no
www.biocontrol.no

Technology for Biology



 **BioControl**
Technology for biology

Korzyści zastosowania technologii RTLS na farmie:

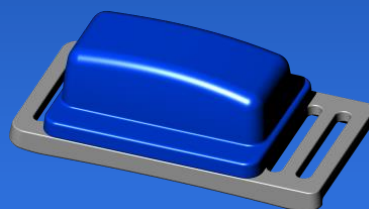
- ▶ Łatwość lokalizacji poszczególnych zwierząt
- ▶ Zwiększenie efektywności hodowli – szybsza informacja o całym stadzie
- ▶ Śledzenie zachowania zwierząt – informacja o ich kondycji i zdrowiu
- ▶ Informacja o czasie rui
- ▶ Wczesne wykrywanie objawów choroby



Czego potrzebujesz:

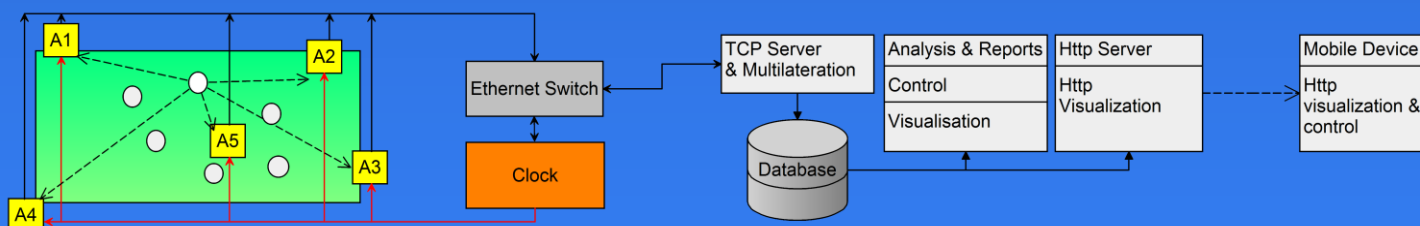
Minimalne wymagania dla obszaru 30x30 m*

- ▶ Min 5 odbiorników, 8 dla 40 x 20m
- ▶ Minimum 1 dystrybutor sygnału zegara
- ▶ Komputer PC jako serwer systemu
- ▶ Oprogramowanie obliczające pozycje i zapisujące do bazy danych
- ▶ Jeden transponder na zwierzęciu



Dane techniczne:

- ▶ System oparty na technologii UWB
- ▶ Dokładność lokalizacji do +/- 15 cm
- ▶ Temperatura pracy -40 / +70 °C
- ▶ Wymiary transpondera 6x3,5 cm
- ▶ Wymiary odbiornika: 20x8 cm
- ▶ Wymiary dystrybutora zegara: 30x10x4cm



* zależy od przeszkód w obszarze do lokalizacji